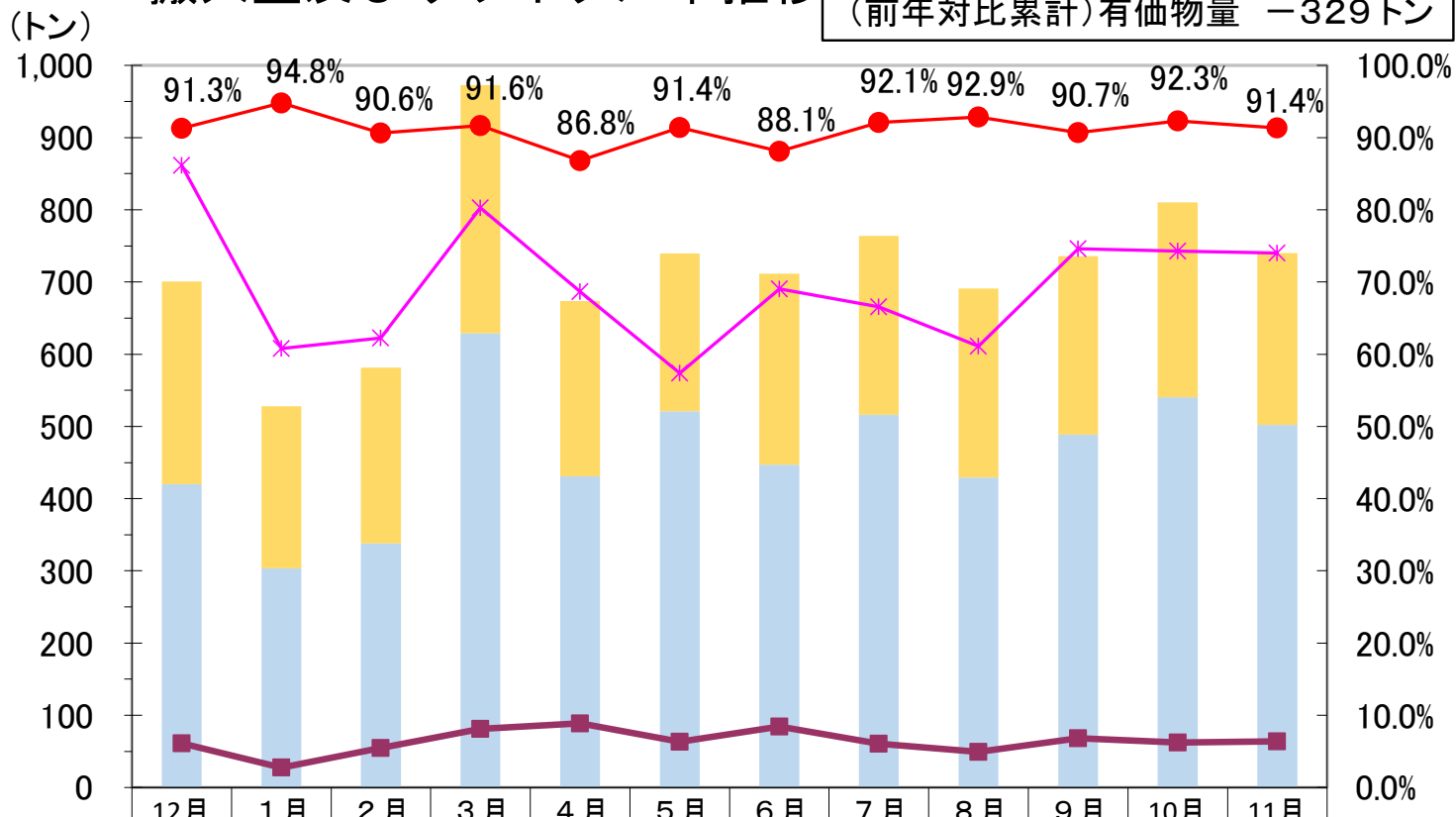


取扱い  
重量

### 搬入量及びリサイクル率推移

(前年対比累計) 廃棄物量 +627トン  
(前年対比累計) 有価物量 -329トン



	12月	1月	2月	3月	4月	5月	6月	7月	8月	9月	10月	11月
有価物量	280.8	224.2	243.4	344.0	243.0	218.3	264.6	247.8	261.9	247.3	269.9	238.1
廃棄物量	420.0	303.7	337.8	628.7	430.6	521.0	447.1	516.2	429.3	488.4	540.2	502.1
埋立・焼却量	61.3	27.5	54.5	81.4	88.8	63.5	84.5	60.6	49.4	68.4	62.5	64.0
前年総搬入量	861.4	607.8	622.6	802.5	686.4	573.7	690.6	665.6	611.0	745.8	742.9	740.0
リサイクル率	91.3%	94.8%	90.6%	91.6%	86.8%	91.4%	88.1%	92.1%	92.9%	90.7%	92.3%	91.4%