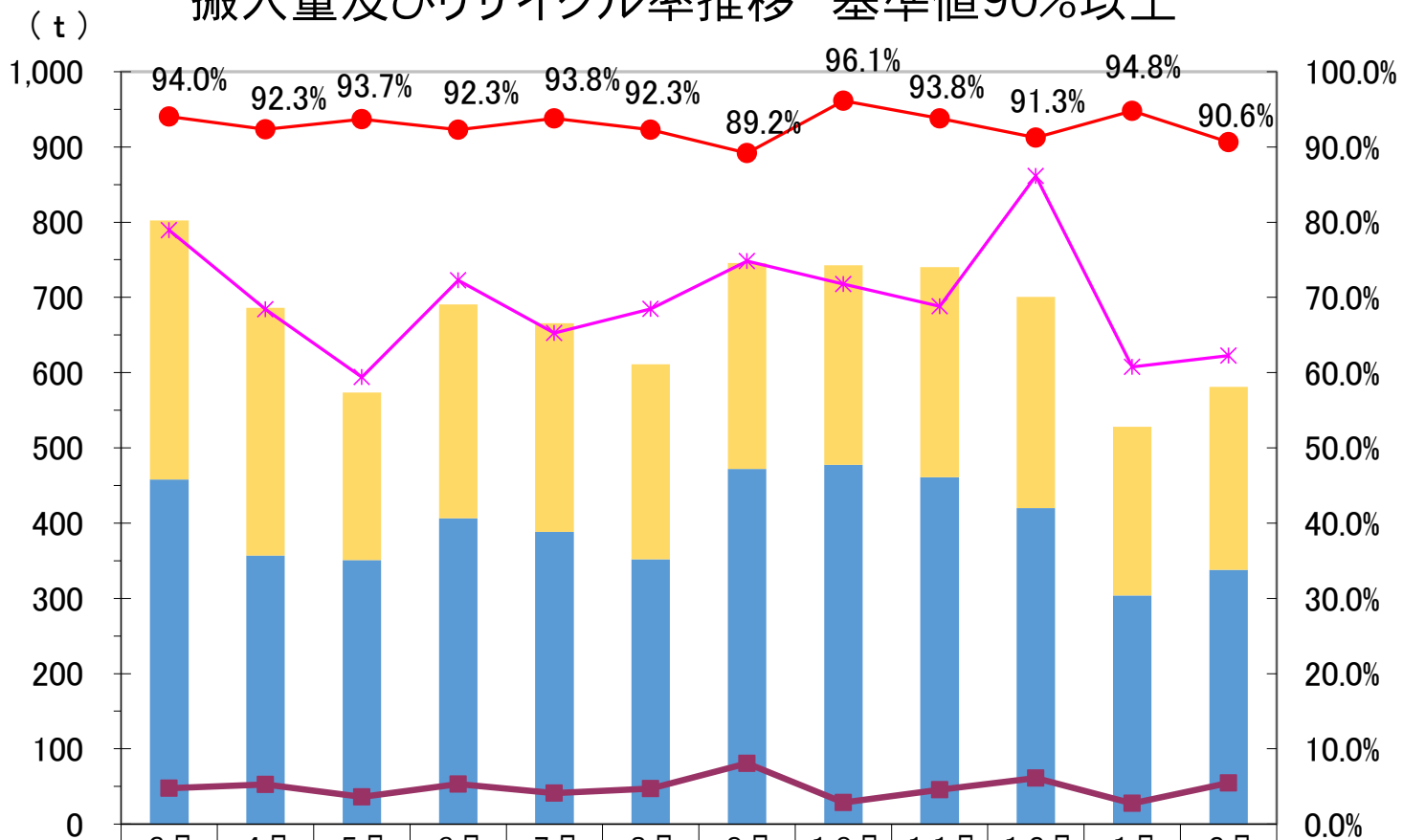


取扱い
重量

搬入量及びリサイクル率推移 基準値90%以上



有価物量(t)	344.7	329.6	222.7	284.1	277.3	259.0	273.7	265.4	278.9	280.8	224.2	243.4
廃棄物量(t)	457.8	356.7	351.1	406.5	388.4	352.0	472.1	477.5	461.1	420.0	303.7	337.8
埋立・焼却量(t)	47.8	52.7	36.3	53.2	41.4	47.1	80.7	28.7	45.9	61.3	27.5	54.5
前年総搬入量 (t)	789.4	684.0	594.0	722.7	652.5	684.6	748.3	717.6	688.0	861.4	607.8	622.6
リサイクル率	94.0%	92.3%	93.7%	92.3%	93.8%	92.3%	89.2%	96.1%	93.8%	91.3%	94.8%	90.6%