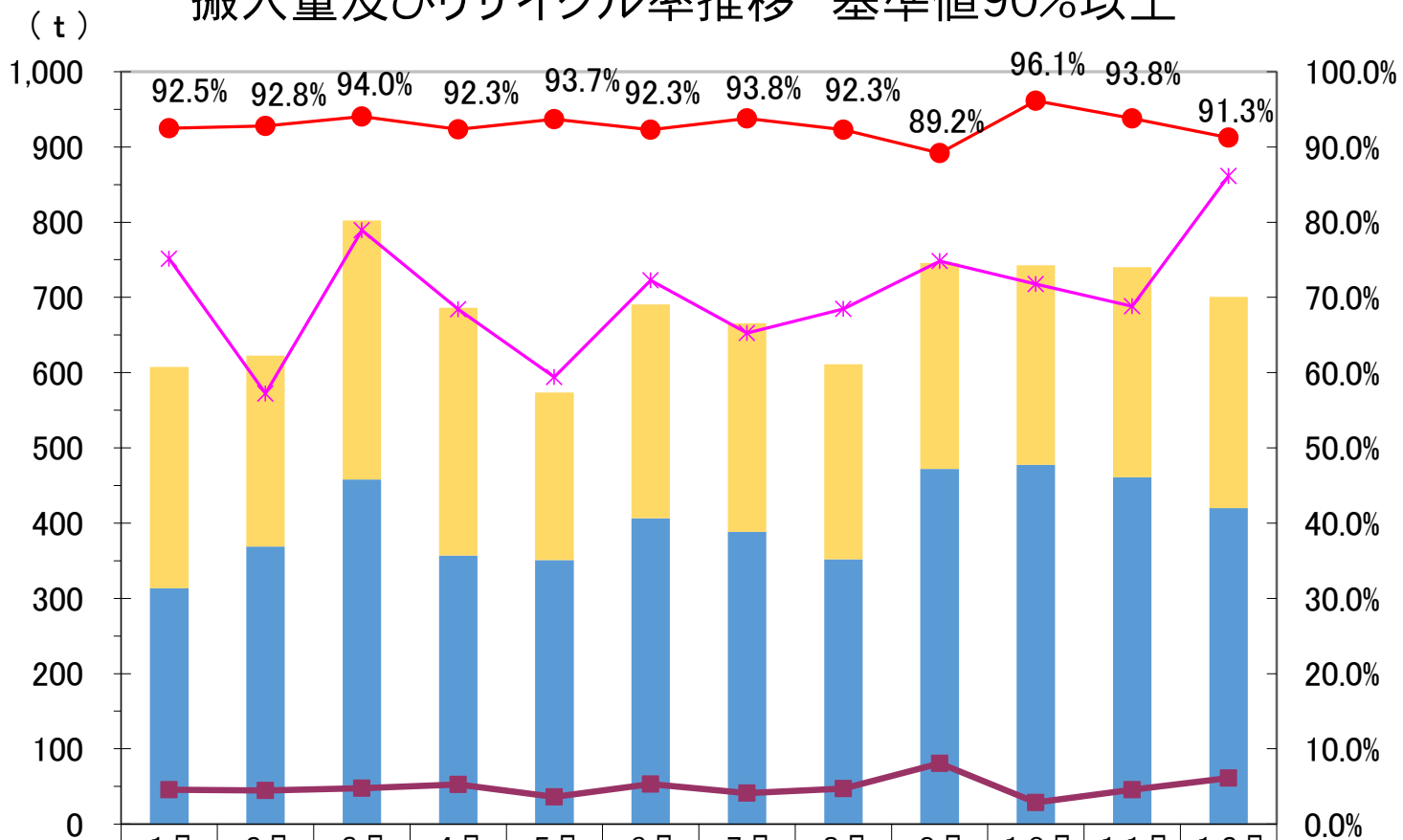


取扱い  
重量

### 搬入量及びリサイクル率推移 基準値90%以上



	1月	2月	3月	4月	5月	6月	7月	8月	9月	10月	11月	12月
有価物量(t)	294.3	253.9	344.7	329.6	222.7	284.1	277.3	259.0	273.7	265.4	278.9	280.8
廃棄物量(t)	313.4	368.7	457.8	356.7	351.1	406.5	388.4	352.0	472.1	477.5	461.1	420.0
埋立・焼却量(t)	45.7	44.8	47.8	52.7	36.3	53.2	41.4	47.1	80.7	28.7	45.9	61.3
前年総搬入量 (t)	751.1	572.3	789.4	684.0	594.0	722.7	652.5	684.6	748.3	717.6	688.0	861.4
リサイクル率	92.5%	92.8%	94.0%	92.3%	93.7%	92.3%	93.8%	92.3%	89.2%	96.1%	93.8%	91.3%