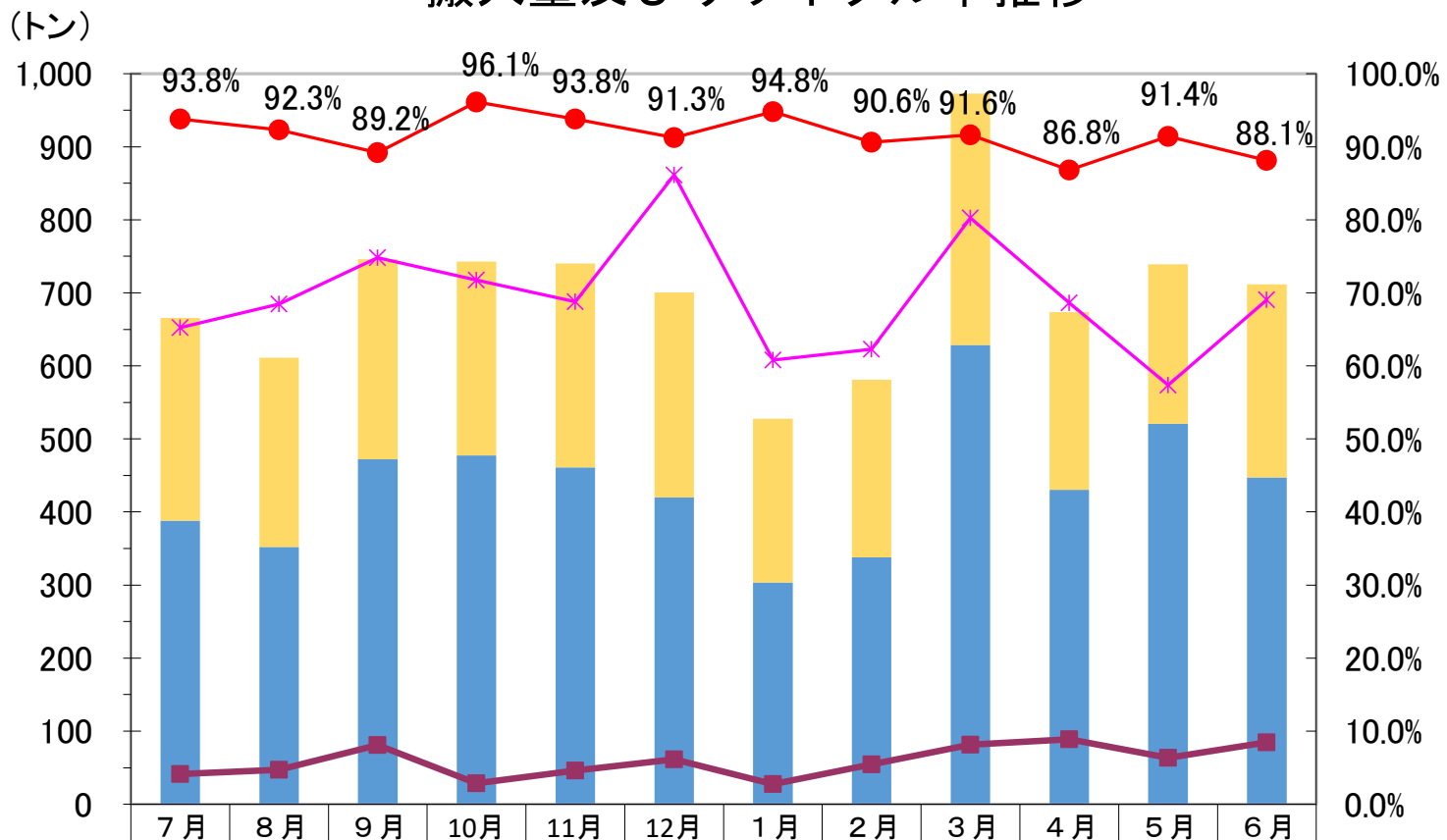


取扱い
重量

搬入量及びリサイクル率推移



	7月	8月	9月	10月	11月	12月	1月	2月	3月	4月	5月	6月
有価物量	277.3	259.0	273.7	265.4	278.9	280.8	224.2	243.4	344.0	243.0	218.3	264.6
廃棄物量	388.4	352.0	472.1	477.5	461.1	420.0	303.7	337.8	628.7	430.6	521.0	447.1
埋立・焼却量	41.4	47.1	80.7	28.7	45.9	61.3	27.5	54.5	81.4	88.8	63.5	84.5
前年総搬入量	652.5	684.6	748.3	717.6	688.0	861.4	607.8	622.6	802.5	686.4	573.7	690.6
リサイクル率	93.8%	92.3%	89.2%	96.1%	93.8%	91.3%	94.8%	90.6%	91.6%	86.8%	91.4%	88.1%