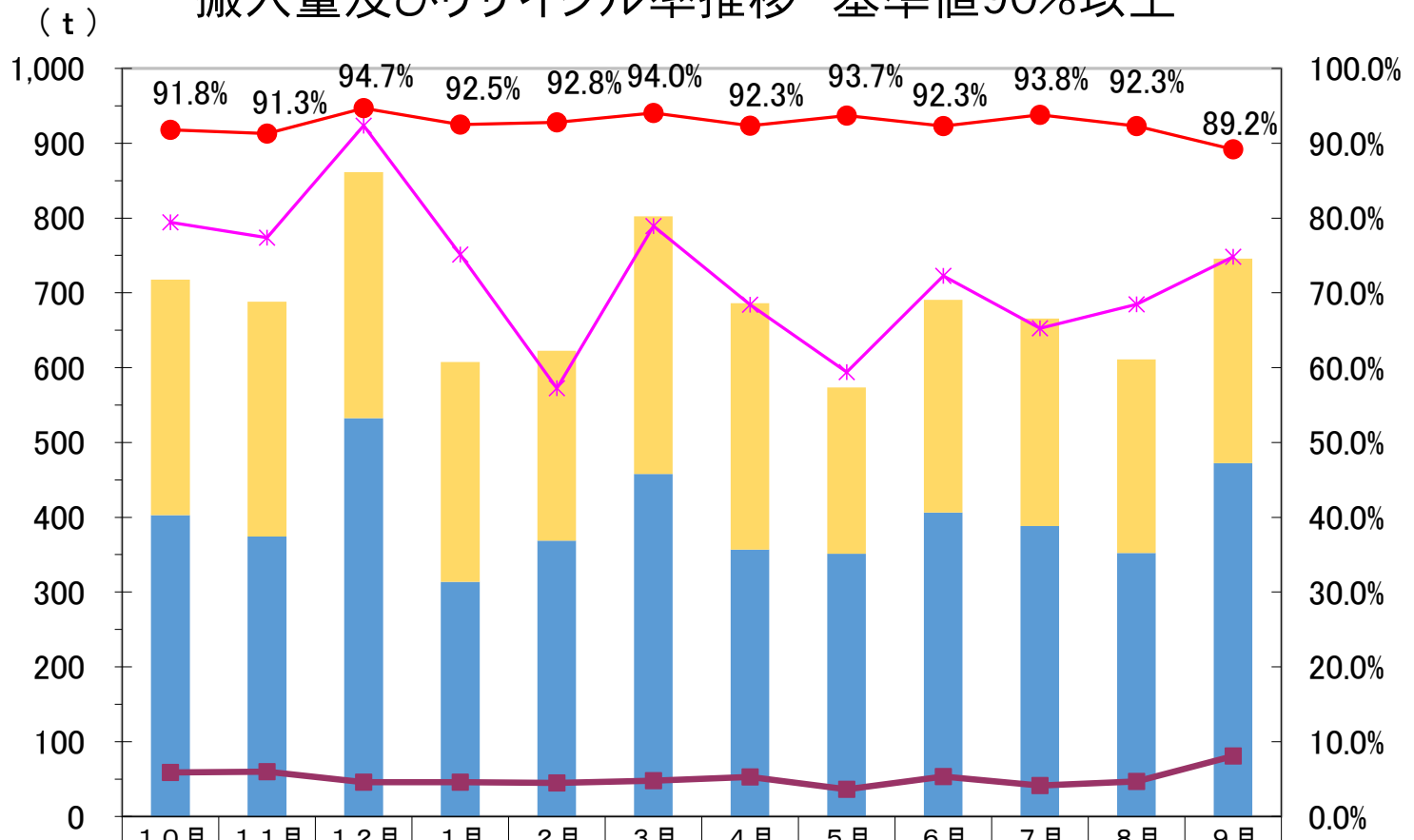


取扱い
重量

搬入量及びリサイクル率推移 基準値90%以上



有価物量(t)	314.8	313.5	328.9	294.3	253.9	344.7	329.6	222.7	284.1	277.3	259.0	273.7
廃棄物量(t)	402.8	374.5	532.5	313.4	368.7	457.8	356.7	351.1	406.5	388.4	352.0	472.1
埋立・焼却量(t)	58.9	59.8	45.9	45.7	44.8	47.8	52.7	36.3	53.2	41.4	47.1	80.7
前年総搬入量 (t)	794.1	773.6	923.6	751.1	572.3	789.4	684.0	594.0	722.7	652.5	684.6	748.3
リサイクル率	91.8%	91.3%	94.7%	92.5%	92.8%	94.0%	92.3%	93.7%	92.3%	93.8%	92.3%	89.2%